

VxServer FAQ

目錄

Q01: 使用 GT-541, RMV-531, GRP-520 時，若因為 2G/3G 網路太慢，產生輪詢時不斷 Time-out 的問題時，該如何處理？若上層軟體不能修改 Time-out 時間時，又要怎麼處理？. 3

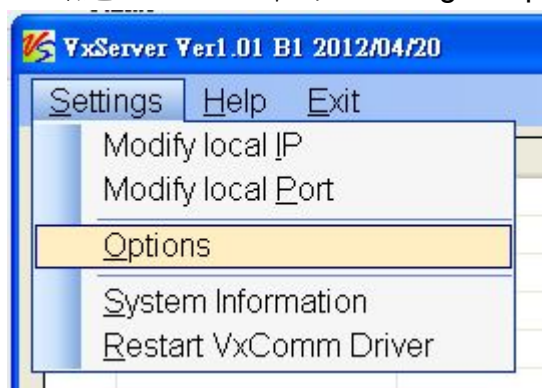
Q01: 使用 GT-541, RMV-531, GRP-520 時，若因為 2G/3G 網路太慢，產生輪詢時不斷 Time-out 的問題時，該如何處理？若上層軟體不能修改 Time-out 時間時，又要怎麼處理？

A01: 一般只要加長上層軟體的 Time-out 設定即可。但有可能上層軟體不能修改 Time-out 時間(如 PLC 的編輯軟體)，這時可以使用 VxServer 內建的功能來修改 VxComm driver 功能，讓上層軟體在傳送時會被鎖住一段時間(可設定)，達成強制等一段時間的功能。

1. 請先確認 VxComm 的版本，至少為“v2.12.06”以上版本

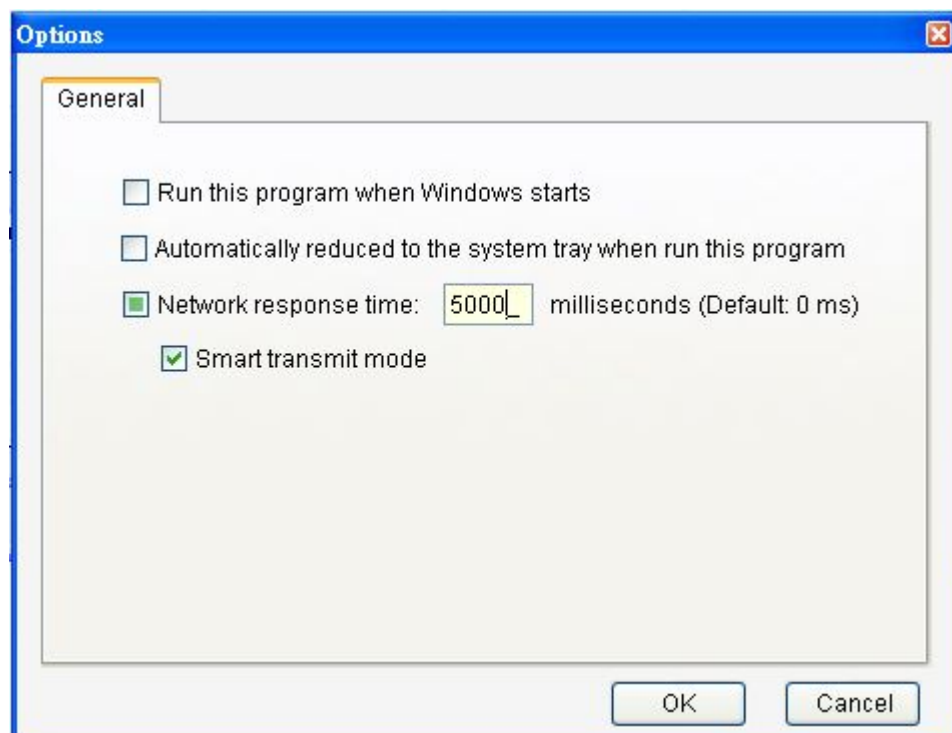


2. 點選 VxServer 中的「Settings / Options」



3. 設定「Network response time」選項，此設定值依實際網頁狀況而定。

- (1) 若是 GT-541 請至少大於 5000 ms
- (2) 若是 RMV-531 至少大於 3000 ms
- (3) 若是 GRP-520 至少大於 1500 ms



4. 按下確認後，會跳出「restart driver」的視窗，請按「Restart Driver」讓 VxComm driver 重新啓動即可。若失敗，請確認是否所有 Virtual Com Port 已關閉。

